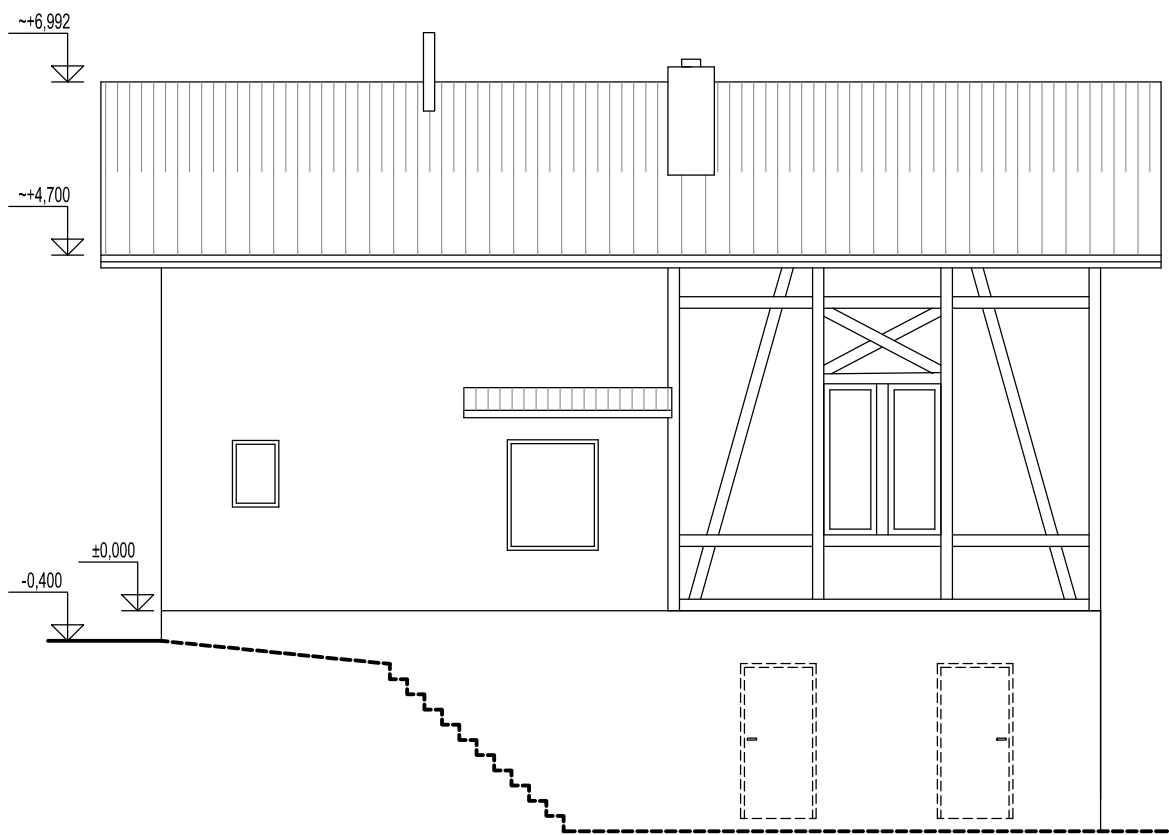
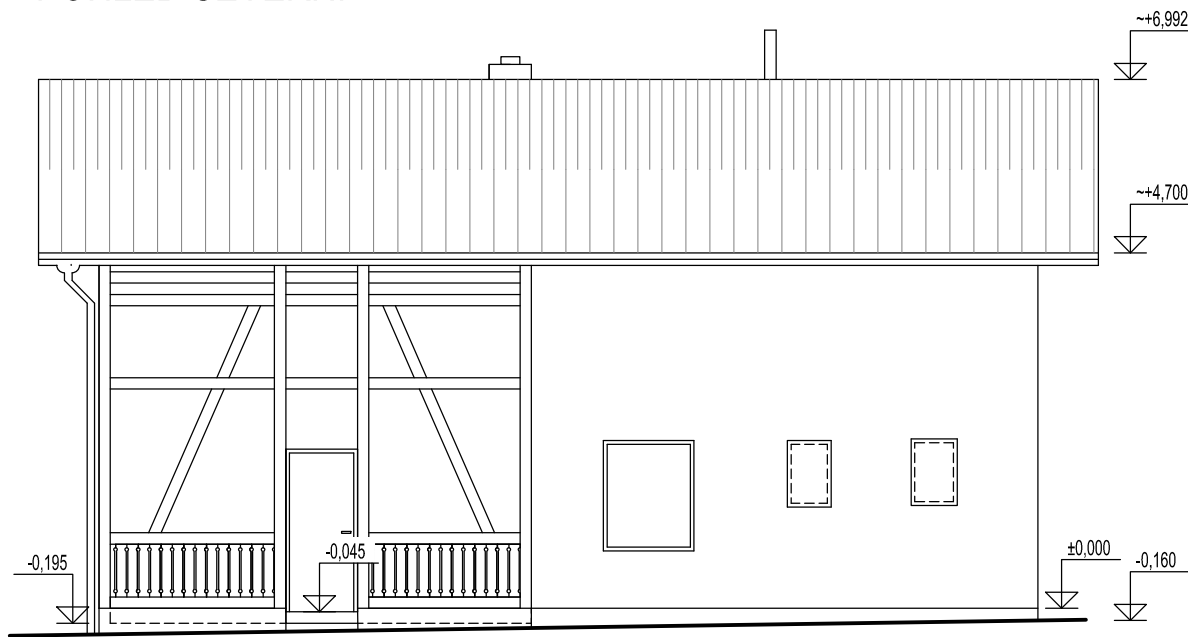


POHLED JIŽNÍ



POHLED SEVERNÍ



POHLED ZÁPADNÍ



TRATĚ Č. 505 00 Liberec - Tanvald; 26,548 km; Tanvald zastávka, zastávka
VÝŠKOVÝ SYSTÉM: Bp v - ±0,000 = 470,536
POLOHOVÝ SYSTÉM: S-JTSK

STAVEBNÍK : Správa železniční dopravní cesty, s. o. IČO: 70994234, Dlážděná 1003/7, Nové Město, 110 00 Praha 1		GENERÁLNÍ PROJEKTANT :  <small>Správa železniční dopravní cesty</small>			
PROJEKTANT ČÁSTI/PROFESE : A 3 PROJEKT, s.r.o. J. V. Sládka 699 391 81 Veselí nad Lužnicí IČO: 26046920 tel.: +420 381 582 202 e-mail: a3projekt@a3projekt.cz		A 3 PROJEKT, s.r.o. J. V. Sládka 699 391 81 Veselí nad Lužnicí IČO: 26046920 tel.: +420 381 582 202 e-mail: a3projekt@a3projekt.cz			
PROJEKT : „TOA POINT NRZO“ - SO 01 - Tanvald - zastávka					
STUPEŇ : PROJEKT (P)		ČÁST/PROFESE :		SČ	
OBSAH/VÝKRES :					

SO 01.1 - STÁVAJÍCÍ STAV - POHLEDY

KÓD/ČÍSLO VÝKRESU/PŘÍLOHY :

E.2.1.b.3.

VYPRACOVAL :	DATUM AKTUALIZACE : 27.04.2017	MĚŘÍTKO : 1:100	ZODPOVĚDNÝ PROJEKTANT : ING. JAROSLAV HEJL
Jan Potměšil, DiS.	ZAKÁZKA: 31-2016	VÝTISK :	
SOUBOR : SO 01_Tanvald - zastávka.dwg			